



PAISAJE CULTURAL CAFETERO

Nuestro compromiso es valorarlo, conservarlo y protegerlo

Nuestro municipio es parte del Paisaje Cultural Cafetero

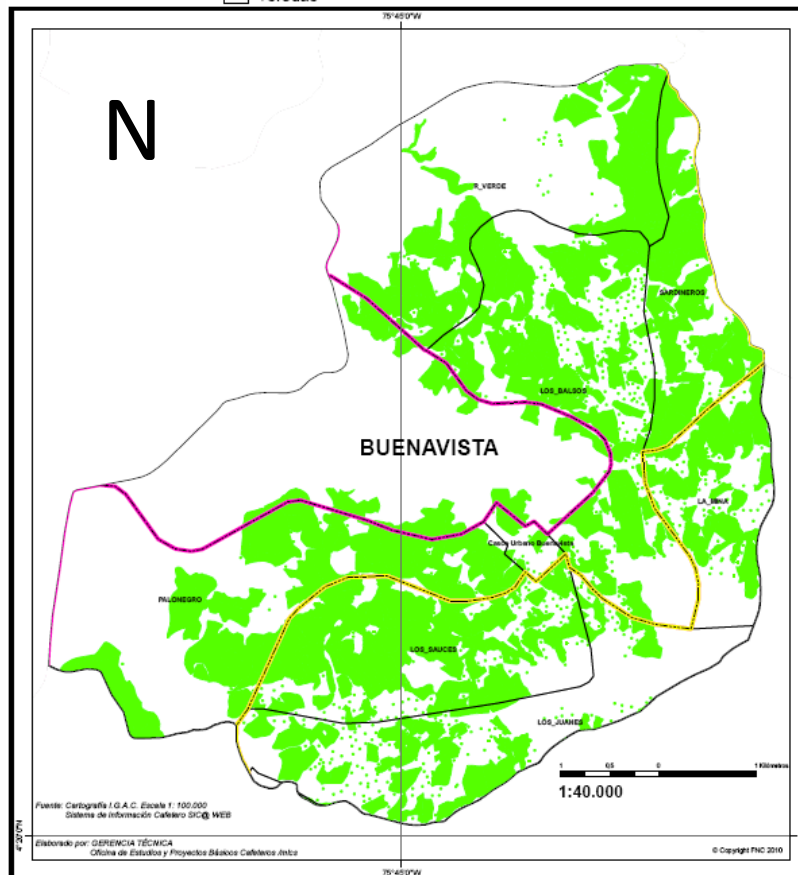
Buenavista, Quindío



PAISAJE CULTURAL CAFETERO

DEPARTAMENTO DE QUINDÍO
Municipio de Buenavista

- Área Principal
- Zona de Amortiguación
- Veredas
- Lotes Cafeteros en Área Principal y de Amortiguación





PAISAJE CULTURAL CAFETERO

Nuestro compromiso es valorarlo, conservarlo y protegerlo

Zona Principal

PCC	Zona	Departamento	Municipio	Tipo	Vereda	Área (hectáreas)	Longitud	Latitud
Principal	D	Quindío	Buenavista	Vereda	La Mina	217,8	75°43'14,4" W	4°21'51,31" N
Principal	D	Quindío	Buenavista	Vereda	Los Juanes	592,8	75°44'15,28" W	4°20'38,32" N
Principal	D	Quindío	Buenavista	Vereda	Los Sauces	402,7	75°44'52,14" W	4°21'1,71" N

Zona de Amortiguamiento

PCC	Zona	Departamento	Municipio	Tipo	Vereda	Área (hectáreas)	Longitud	Latitud
Amortiguamiento	D	Quindío	Buenavista	Casco Urbano	Casco Urbano Buenavista	29,7	75°44'19,03" W	4°21'37,33" N
Amortiguamiento	D	Quindío	Buenavista	Vereda	Los Balsos	531,6	75°44'0,62" W	4°22'27,88" N
Amortiguamiento	D	Quindío	Buenavista	Vereda	Palonegro	608,8	75°45'58,26" W	4°21'18,66" N
Amortiguamiento	D	Quindío	Buenavista	Vereda	R Verde	591,6	75°44'30,2" W	4°23'36,04" N
Amortiguamiento	D	Quindío	Buenavista	Vereda	Sardineros	223,0	75°43'24,91" W	4°23'0,86" N



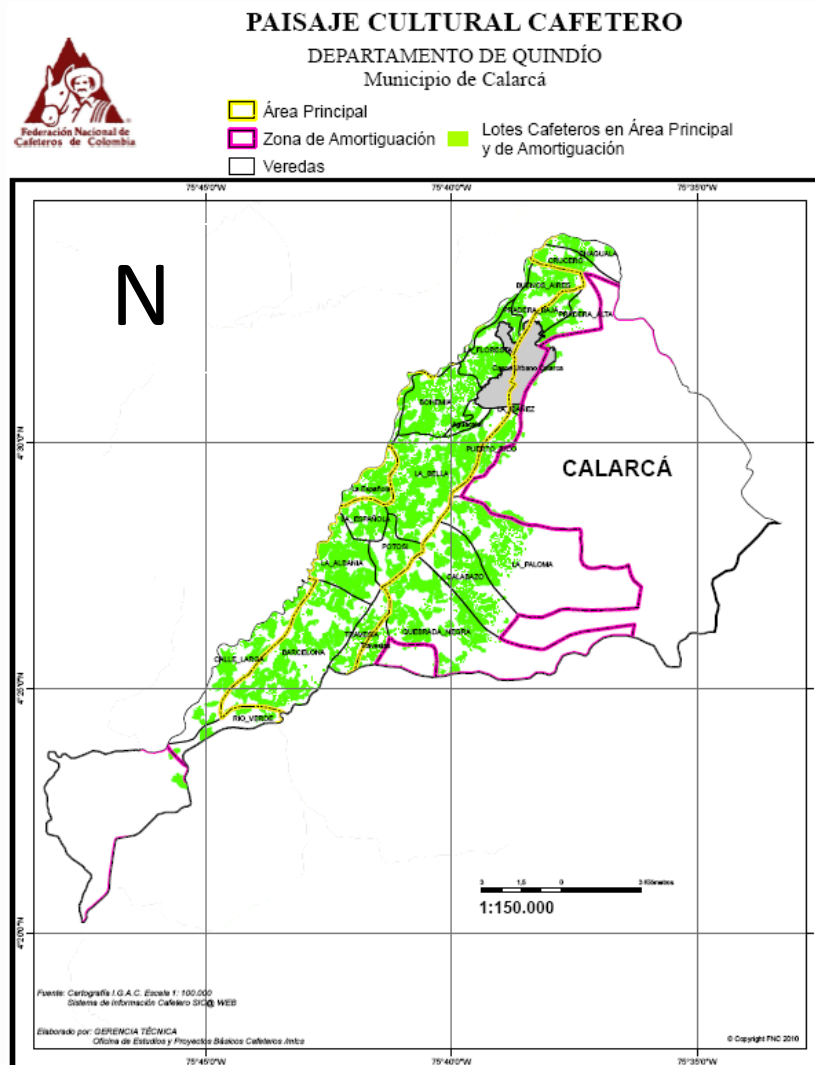


PAISAJE CULTURAL CAFETERO

Nuestro compromiso es valorarlo, conservarlo y protegerlo

Nuestro municipio es parte del Paisaje Cultural Cafetero

Calarcá, Quindío





PAISAJE CULTURAL CAFETERO

Nuestro compromiso es valorarlo, conservarlo y protegerlo

Zona Principal

PCC	Zona	Departamento	Municipio	Tipo	Vereda	Área (hectáreas)	Longitud	Latitud
Principal	D	Quindío	Calarcá	Vereda	Aguacatal	82,4	75°39'37,35" W	4°30'29,81" N
Principal	D	Quindío	Calarcá	Vereda	Barcelona	1237,7	75°43'4,13" W	4°25'43,41" N
Principal	D	Quindío	Calarcá	Vereda	Bohemia	557,7	75°40'16,5" W	4°30'49,18" N
Principal	D	Quindío	Calarcá	Vereda	Buenos Aires	316,8	75°38'7,85" W	4°33'6,79" N
Principal	D	Quindío	Calarcá	Vereda	La Albania	502,4	75°42'9,31" W	4°27'33,07" N
Principal	D	Quindío	Calarcá	Vereda	La Bella	1086,7	75°40'21,08" W	4°29'21,57" N
Principal	D	Quindío	Calarcá	Vereda	La Española	222,4	75°41'45,14" W	4°28'26,61" N
Principal	D	Quindío	Calarcá	Vereda	La Floresta	336,2	75°39'10,94" W	4°31'53,68" N
Principal	D	Quindío	Calarcá	Vereda	Potosí	271,9	75°41'12,45" W	4°27'44,41" N
Principal	D	Quindío	Calarcá	Vereda	Travesía	241,1	75°41'49,64" W	4°26'4,94" N

Zona de Amortiguamiento

PCC	Zona	Departamento	Municipio	Tipo	Vereda	Área (hectáreas)	Longitud	Latitud
Amortiguamiento	D	Quindío	Calarcá	Casco Urbano	Casco Urbano Calarcá	472,9	75°38'40,12" W	4°31'32" N
Amortiguamiento	D	Quindío	Calarcá	Vereda	Calabazo	660,4	75°39'40,98" W	4°27'15,11" N
Amortiguamiento	D	Quindío	Calarcá	Vereda	Calle Larga	671,9	75°44'19,49" W	4°25'28,33" N
Amortiguamiento	D	Quindío	Calarcá	Vereda	Chaguala	211,9	75°37'8,82" W	4°33'51,96" N
Amortiguamiento	D	Quindío	Calarcá	Vereda	Crucero	184,8	75°37'38,33" W	4°33'42,33" N
Amortiguamiento	D	Quindío	Calarcá	Vereda	La Española	230,4	75°41'35,1" W	4°29'11,6" N
Amortiguamiento	D	Quindío	Calarcá	Vereda	La Ibañez	14,0	75°38'40,4" W	4°30'41,62" N
Amortiguamiento	D	Quindío	Calarcá	Vereda	La Paloma	1704,2	75°38'12,72" W	4°27'31,13" N
Amortiguamiento	D	Quindío	Calarcá	Vereda	Pradera Alta	245,5	75°37'25" W	4°32'37,17" N
Amortiguamiento	D	Quindío	Calarcá	Vereda	Pradera Baja	130,2	75°37'52,48" W	4°32'42,41" N
Amortiguamiento	D	Quindío	Calarcá	Vereda	Puerto Rico	202,9	75°39'8,2" W	4°29'53,01" N
Amortiguamiento	D	Quindío	Calarcá	Vereda	Quebrada Negra	1548,1	75°39'37,48" W	4°26'9,23" N
Amortiguamiento	D	Quindío	Calarcá	Vereda	Río Verde	249,6	75°44'31,24" W	4°24'13,34" N
Amortiguamiento	D	Quindío	Calarcá	Vereda	Travesías	117,8	75°41'34,08" W	4°25'51,14" N

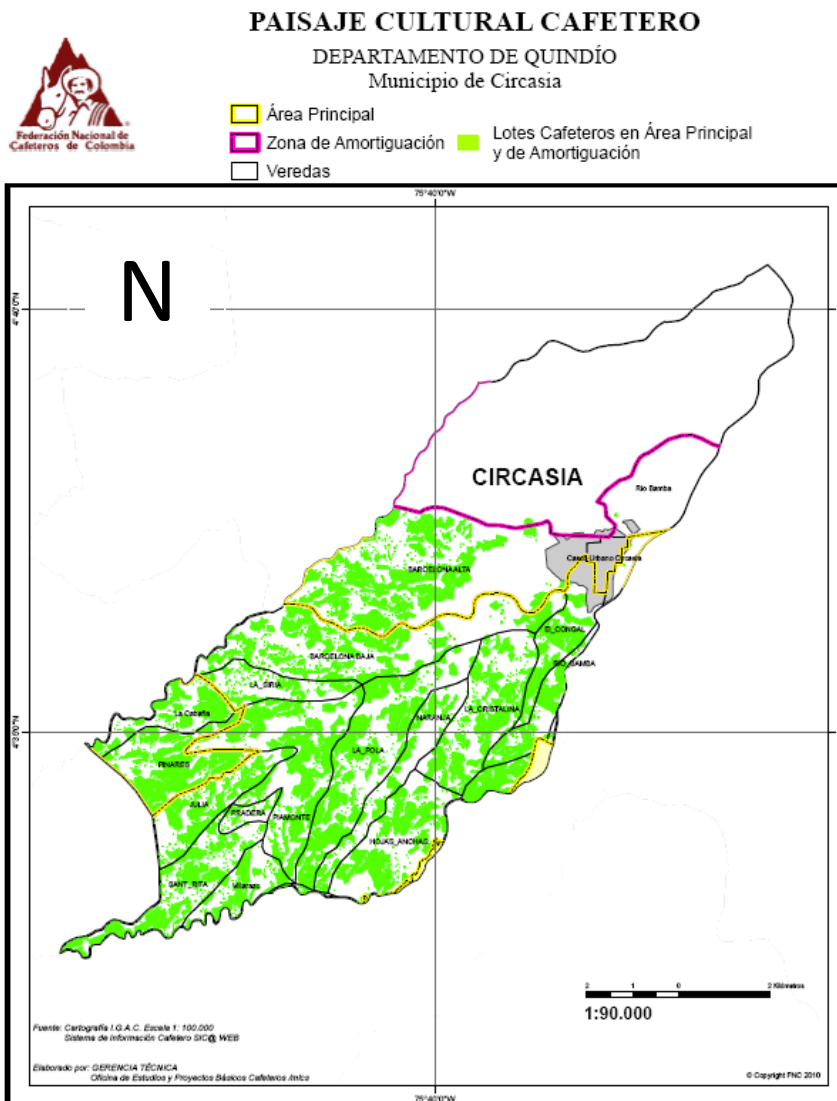


PAISAJE CULTURAL CAFETERO

Nuestro compromiso es valorarlo, conservarlo y protegerlo

Nuestro municipio es parte del Paisaje Cultural Cafetero

Circasia, Quindío





PAISAJE CULTURAL CAFETERO

Nuestro compromiso es valorarlo, conservarlo y protegerlo

Zona Principal

PCC	Zona	Departamento	Municipio	Tipo	Vereda	Área (hectáreas)	Longitud	Latitud
Principal	D	Quindío	Circasia	Vereda	Barcelona Baja	751,5	75°40'49,77" W	4°36'4,73" N
Principal	D	Quindío	Circasia	Vereda	El Congal	220,5	75°38'28,24" W	4°36'12,36" N
Principal	D	Quindío	Circasia	Vereda	Hojas Anchas	404,6	75°40'27,77" W	4°33'42,53" N
Principal	D	Quindío	Circasia	Vereda	Julia	258,6	75°42'40,58" W	4°34'9,03" N
Principal	D	Quindío	Circasia	Vereda	La Cristalina	438,3	75°39'25,37" W	4°35'16,07" N
Principal	D	Quindío	Circasia	Vereda	La Pola	575,5	75°40'42,87" W	4°34'47,48" N
Principal	D	Quindío	Circasia	Vereda	La Siria	185,9	75°41'55,85" W	4°35'32,83" N
Principal	D	Quindío	Circasia	Vereda	Naranja	251,2	75°40'25,65" W	4°34'32,46" N
Principal	D	Quindío	Circasia	Vereda	Piamonte	585,3	75°41'43,3" W	4°34'37,95" N
Principal	D	Quindío	Circasia	Vereda	Pradera	55,0	75°42'12,25" W	4°34'2,29" N
Principal	D	Quindío	Circasia	Vereda	Río Bamba	309,1	75°38'23,01" W	4°35'48,36" N
Principal	D	Quindío	Circasia	Vereda	Sant Rita	348,6	75°42'58,41" W	4°33'12,45" N
Principal	D	Quindío	Circasia	Vereda	Villarazo	169,2	75°42'16,88" W	4°33'10,77" N

Zona de Amortiguamiento

PCC	Zona	Departamento	Municipio	Tipo	Vereda	Área (hectáreas)	Longitud	Latitud
Amortiguamiento	D	Quindío	Circasia	Casco Urbano	Casco Urbano Circasia	63,5	75°37'59,15" W	4°37'2,94" N
Amortiguamiento	D	Quindío	Circasia	Vereda	Barcelona Alta	1135,6	75°39'59,28" W	4°36'54,85" N
Amortiguamiento	D	Quindío	Circasia	Vereda	La Cabaña	206,8	75°43'6,5" W	4°35'13,29" N
Amortiguamiento	D	Quindío	Circasia	Vereda	Pinares	331,1	75°43'6,19" W	4°34'38,96" N
Amortiguamiento	D	Quindío	Circasia	Vereda	Río Bamba	339,2	75°37'21,1" W	4°37'53,58" N



PAISAJE CULTURAL CAFETERO

Nuestro compromiso es valorarlo, conservarlo y protegerlo

Nuestro municipio es parte del Paisaje Cultural Cafetero

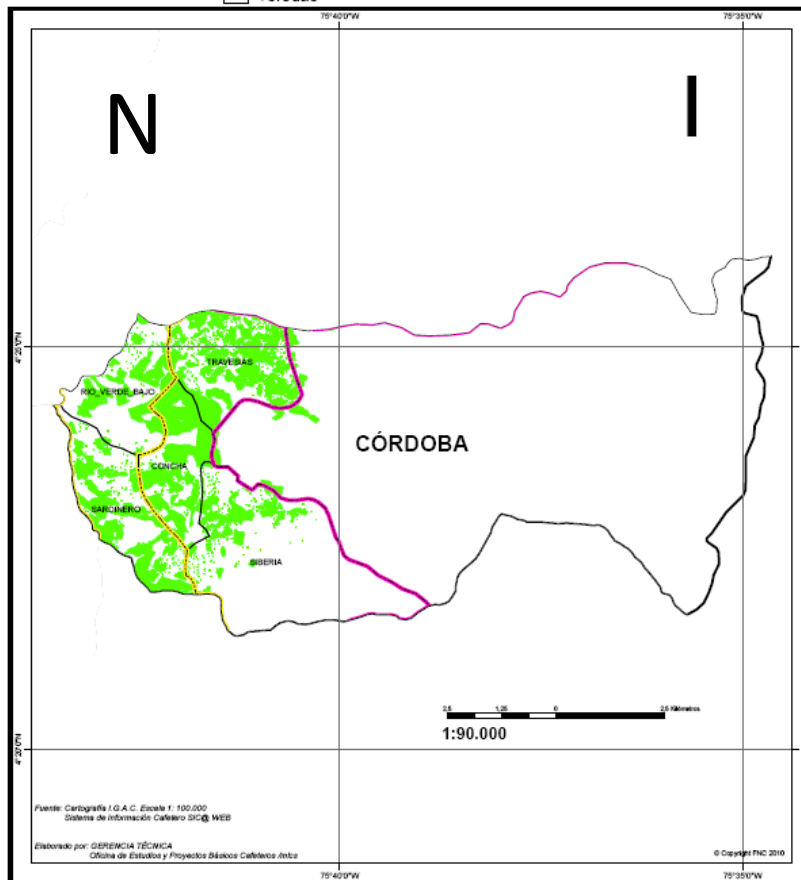
Córdoba, Quindío



PAISAJE CULTURAL CAFETERO

DEPARTAMENTO DE QUINDÍO
Municipio de Córdoba

- Área Principal
- Zona de Amortiguación
- Veredas
- Lotes Cafeteros en Área Principal y de Amortiguación





PAISAJE CULTURAL CAFETERO

Nuestro compromiso es valorarlo, conservarlo y protegerlo

Zona Principal

PCC	Zona	Departamento	Municipio	Tipo	Vereda	Área (hectáreas)	Longitud	Latitud
Principal	D	Quindío	Córdoba	Vereda	Río Verde Bajo	468,3	75°42'38,06" W	4°24'27,29" N
Principal	D	Quindío	Córdoba	Vereda	Sardinero	552,5	75°42'40,74" W	4°22'59,38" N

Zona de Amortiguamiento

PCC	Zona	Departamento	Municipio	Tipo	Vereda	Área (hectáreas)	Longitud	Latitud
Amortiguamiento	D	Quindío	Cordoba	Vereda	Concha	400,3	75°42'0,28" W	4°23'31,76" N
Amortiguamiento	D	Quindío	Cordoba	Vereda	Siberia	1171,9	75°40'43,64" W	4°22'19,87" N
Amortiguamiento	D	Quindío	Cordoba	Vereda	Travesías	581,4	75°41'20,34" W	4°24'48,58" N



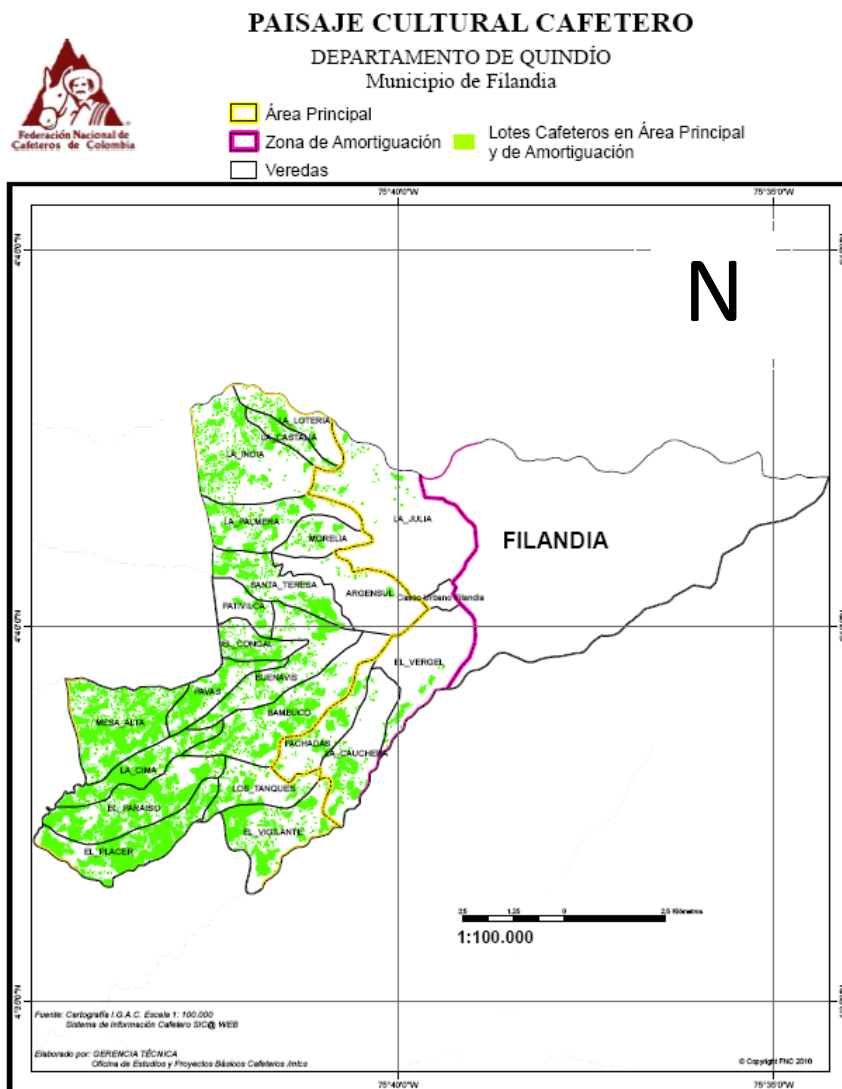


PAISAJE CULTURAL CAFETERO

Nuestro compromiso es valorarlo, conservarlo y protegerlo

Nuestro municipio es parte del Paisaje Cultural Cafetero

Filandia, Quindío





PAISAJE CULTURAL CAFETERO

Nuestro compromiso es valorarlo, conservarlo y protegerlo

Zona Principal

PCC	Zona	Departamento	Municipio	Tipo	Vereda	Área (hectáreas)	Longitud	Latitud
Principal	D	Quindía	Filandia	Vereda	Argensul	348,1	75°40'29,81" W	4°40'25,94" N
Principal	D	Quindía	Filandia	Vereda	Bambuco	483,8	75°41'25,76" W	4°38'53,3" N
Principal	D	Quindía	Filandia	Vereda	Buenavista	375,7	75°41'29,64" W	4°39'30,81" N
Principal	D	Quindía	Filandia	Vereda	El Congal	138,9	75°41'56" W	4°39'46,02" N
Principal	D	Quindía	Filandia	Vereda	El Paraíso	418,3	75°43'29,33" W	4°37'38,6" N
Principal	D	Quindía	Filandia	Vereda	El Placer	358,8	75°43'34,86" W	4°37'7,68" N
Principal	D	Quindía	Filandia	Vereda	El Vigilante	363,2	75°41'37,48" W	4°37'15,41" N
Principal	D	Quindía	Filandia	Vereda	La Castalia	93,3	75°41'26,92" W	4°42'29,48" N
Principal	D	Quindía	Filandia	Vereda	La Cima	222,4	75°43'26,19" W	4°38'6,96" N
Principal	D	Quindía	Filandia	Vereda	La India	560,0	75°42'3,35" W	4°42'15,14" N
Principal	D	Quindía	Filandia	Vereda	La Lotería	179,4	75°41'22,98" W	4°42'44,71" N
Principal	D	Quindía	Filandia	Vereda	La Palmera	318,6	75°41'43,36" W	4°41'23,36" N
Principal	D	Quindía	Filandia	Vereda	Los Tanques	224,6	75°41'52,05" W	4°37'50,65" N
Principal	D	Quindía	Filandia	Vereda	Mesa Alta	459,4	75°43'44,16" W	4°38'42,77" N
Principal	D	Quindía	Filandia	Vereda	Morelia	159,4	75°41'1,58" W	4°41'10,3" N
Principal	D	Quindía	Filandia	Vereda	Pativilca	132,2	75°42'4,4" W	4°40'15,52" N
Principal	D	Quindía	Filandia	Vereda	Pavas	182,9	75°42'27,76" W	4°39'7,67" N
Principal	D	Quindía	Filandia	Vereda	Santa Teresa	285,7	75°41'35,25" W	4°40'33,26" N

Zona de Amortiguamiento

PCC	Zona	Departamento	Municipio	Tipo	Vereda	Área (hectáreas)	Longitud	Latitud
Amortiguamiento	D	Quindío	Filandia	Casco Urbano	Casco Urbano Filandia	41,1	75°39'24,27" W	4°40'22,64" N
Amortiguamiento	D	Quindío	Filandia	Vereda	El Verge	431,5	75°39'38,3" W	4°39'31,27" N
Amortiguamiento	D	Quindío	Filandia	Vereda	Fachadas	228,2	75°40'59,78" W	4°38'35,43" N
Amortiguamiento	D	Quindío	Filandia	Vereda	La Cauchera	340,2	75°40'31" W	4°38'22,15" N
Amortiguamiento	D	Quindío	Filandia	Vereda	La Julia	848,2	75°40'0,98" W	4°41'25" N

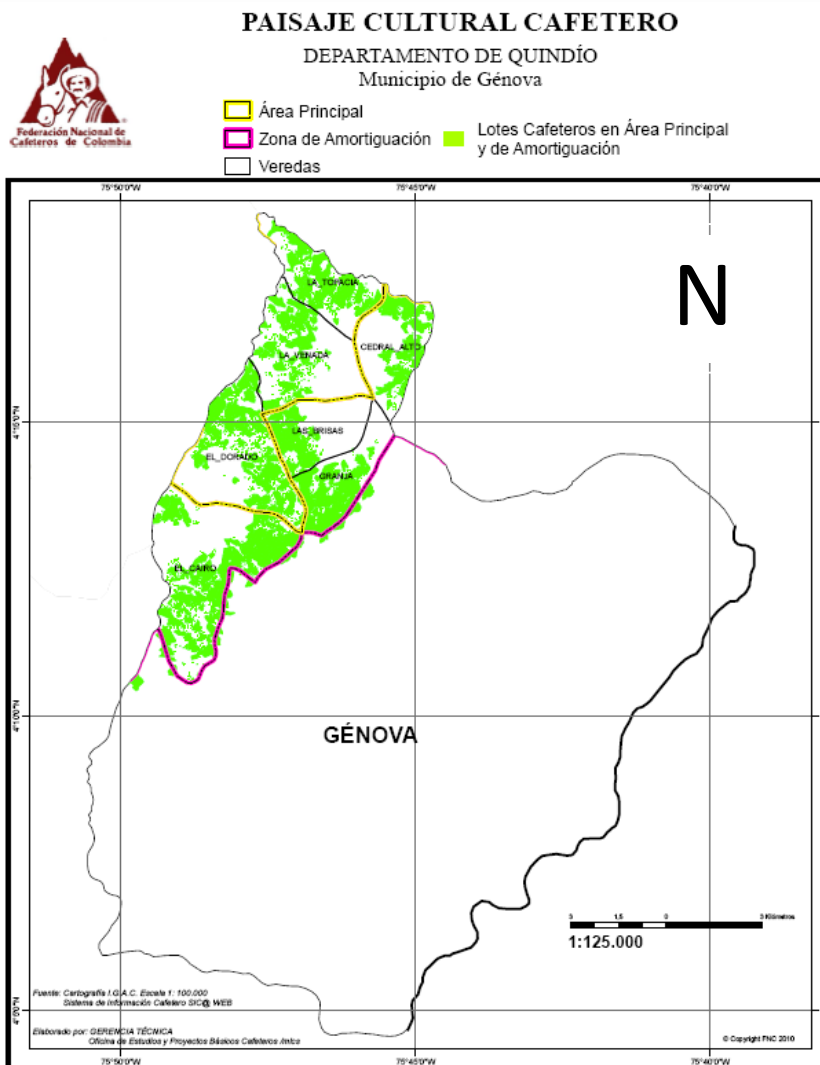


PAISAJE CULTURAL CAFETERO

Nuestro compromiso es valorarlo, conservarlo y protegerlo

Nuestro municipio es parte del Paisaje Cultural Cafetero

Génova, Quindío





PAISAJE CULTURAL CAFETERO

Nuestro compromiso es valorarlo, conservarlo y protegerlo

Zona Principal

PCC	Zona	Departamen	Municipio	Tipo	Vereda	Área (hectáreas)	Longitud	Latitud
Principal	D	Quindía	Génova	Vereda	El Dorado	1094,9	75°47'59,22" W	4°14'24,3" N
Principal	D	Quindía	Génova	Vereda	La Topacia	611,5	75°46'35,59" W	4°17'25,31" N
Principal	D	Quindía	Génova	Vereda	La Venada	939,5	75°46'54,99" W	4°16'7,85" N

Zona de Amortiguamiento

PCC	Zona	Departamento	Municipio	Tipo	Vereda	Área (hectáreas)	Longitud	Latitud
Amortiguamiento	D	Quindío	Génova	Vereda	Cedral Alto	635,7	75°45'23,04" W	4°16'16,46" N
Amortiguamiento	D	Quindío	Génova	Vereda	El Cairo	1484,0	75°48'32,09" W	4°12'30,57" N
Amortiguamiento	D	Quindío	Génova	Vereda	Granja	543,8	75°46'14,08" W	4°14'4,61" N
Amortiguamiento	D	Quindío	Génova	Vereda	Las Brisas	558,4	75°46'39,58" W	4°14'51,54" N





PAISAJE CULTURAL CAFETERO

Nuestro compromiso es valorarlo, conservarlo y protegerlo

Nuestro municipio es parte del Paisaje Cultural Cafetero

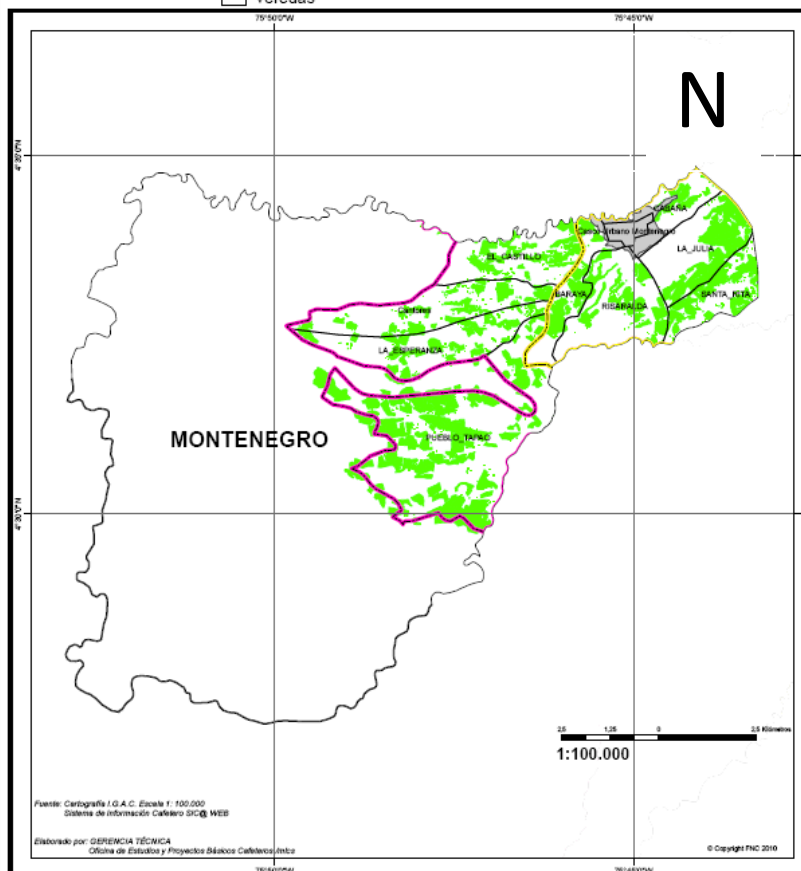
Montenegro, Quindío



PAISAJE CULTURAL CAFETERO

DEPARTAMENTO DE QUINDÍO
Municipio de Montenegro

- Área Principal
- Zona de Amortiguación
- Veredas
- Lotes Cafeteros en Área Principal y de Amortiguación





PAISAJE CULTURAL CAFETERO

Nuestro compromiso es valorarlo, conservarlo y protegerlo

Zona Principal

PCC	Zona	Departamento	Municipio	Tipo	Vereda	Área (hectáreas)	Longitud	Latitud
Principal	D	Quindío	Montenegro Casco Urbano	Casco Urbano	Montenegro	56,5	75°45'4,56" W	4°33'56,98" N
Principal	D	Quindío	Montenegro Vereda	Baraya		251,5	75°45'52,22" W	4°33'6,52" N
Principal	D	Quindío	Montenegro Vereda	Cabaña		233,5	75°44'29,68" W	4°34'15,54" N
Principal	D	Quindío	Montenegro Vereda	La Julia		434,5	75°44'6,32" W	4°33'42,47" N
Principal	D	Quindío	Montenegro Vereda	Risaralda		506,4	75°45'14,27" W	4°32'53,6" N
Principal	D	Quindío	Montenegro Vereda	Santa Rita		287,2	75°43'49,23" W	4°33'3,84" N

Zona de Amortiguamiento

PCC	Zona	Departamento	Municipio	Tipo	Vereda	Área (hectáreas)	Longitud	Latitud
Amortiguamiento	D	Quindío	Montenegro Vereda	Cantores		509,9	75°47'52,78" W	4°32'51,18" N
Amortiguamiento	D	Quindío	Montenegro Vereda	El Castillo		420,5	75°46'37,07" W	4°33'34,65" N
Amortiguamiento	D	Quindío	Montenegro Vereda	La Esperanza		506,8	75°47'50,47" W	4°32'23,16" N
Amortiguamiento	D	Quindío	Montenegro Vereda	Pueblo Tapao		1427,3	75°47'29,83" W	4°31'4,3" N



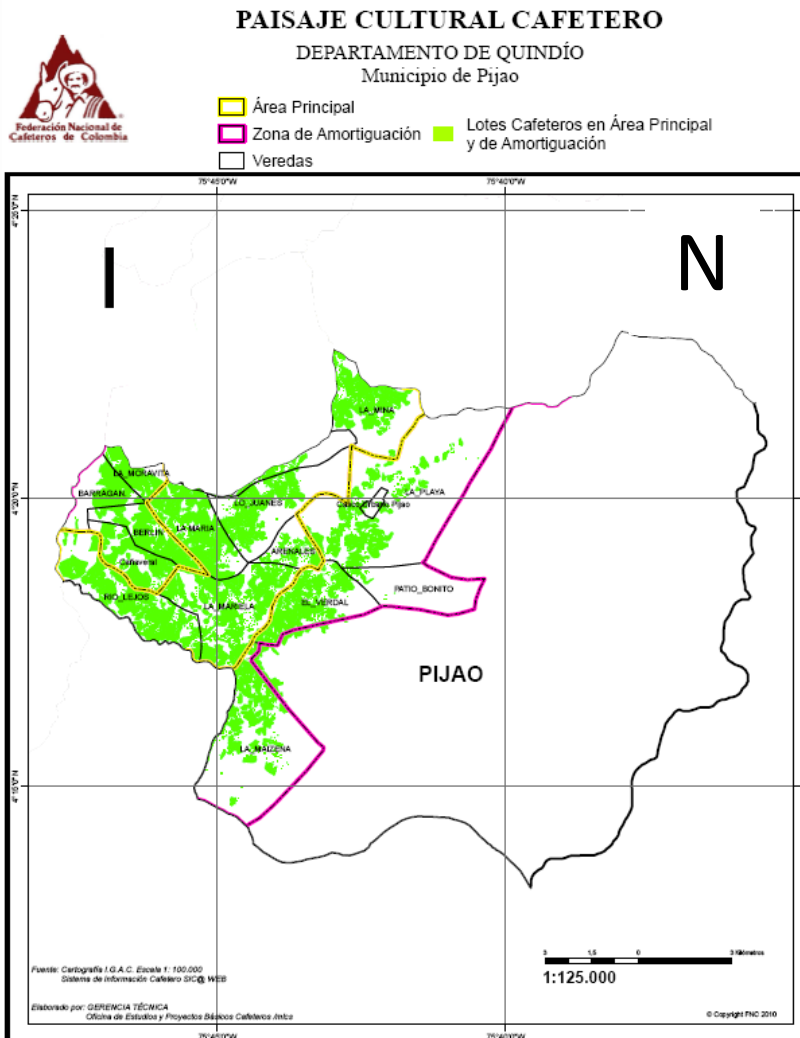


PAISAJE CULTURAL CAFETERO

Nuestro compromiso es valorarlo, conservarlo y protegerlo

Nuestro municipio es parte del Paisaje Cultural Cafetero

Pijao, Quindío





PAISAJE CULTURAL CAFETERO

Nuestro compromiso es valorarlo, conservarlo y protegerlo

Zona Principal

PCC	Zona	Departamento	Municipio	Tipo	Vereda	Área (hectáreas)	Longitud	Latitud
Principal	D	Quindío	Pijao	Vereda	Arenales	201,4	75°43'41,59" W	4°19'8,65" N
Principal	D	Quindío	Pijao	Vereda	La María	499,7	75°45'21,06" W	4°19'28,5" N
Principal	D	Quindío	Pijao	Vereda	La Mariela	809,7	75°44'47,26" W	4°18'7,36" N
Principal	D	Quindío	Pijao	Vereda	La Mina	597,4	75°42'18,48" W	4°21'32,11" N
Principal	D	Quindío	Pijao	Vereda	Los Juanes	695,4	75°43'56,32" W	4°19'55,69" N
Principal	D	Quindío	Pijao	Vereda	Río Lejos	709,7	75°46'36,16" W	4°18'20,38" N

Zona de Amortiguamiento

PCC	Zona	Departamento	Municipio	Tipo	Vereda	Área (hectáreas)	Longitud	Latitud
Amortiguamiento	D	Quindío	Pijao	Casco Urbano	Casco Urbano Pijao	38,7	75°42'16,62" W	4°19'54,31" N
Amortiguamiento	D	Quindío	Pijao	Vereda	Barragán	294,4	75°47'4,5" W	4°20'5,36" N
Amortiguamiento	D	Quindío	Pijao	Vereda	Berlín	293,9	75°46'13,06" W	4°19'24,31" N
Amortiguamiento	D	Quindío	Pijao	Vereda	Cañaveral	312,2	75°46'28,79" W	4°18'58,18" N
Amortiguamiento	D	Quindío	Pijao	Vereda	El Verdal	529,9	75°43'16,93" W	4°18'12,2" N
Amortiguamiento	D	Quindío	Pijao	Vereda	La Maizena	1180,5	75°44'20,52" W	4°15'38,69" N
Amortiguamiento	D	Quindío	Pijao	Vereda	La Moravita	167,5	75°46'23,82" W	4°20'26,57" N
Amortiguamiento	D	Quindío	Pijao	Vereda	La Playa	1841,4	75°41'45,64" W	4°20'6,74" N
Amortiguamiento	D	Quindío	Pijao	Vereda	Patio Bonito	473,7	75°41'31,18" W	4°18'26,41" N



PAISAJE CULTURAL CAFETERO

Nuestro compromiso es valorarlo, conservarlo y protegerlo

Nuestro municipio es parte del Paisaje Cultural Cafetero

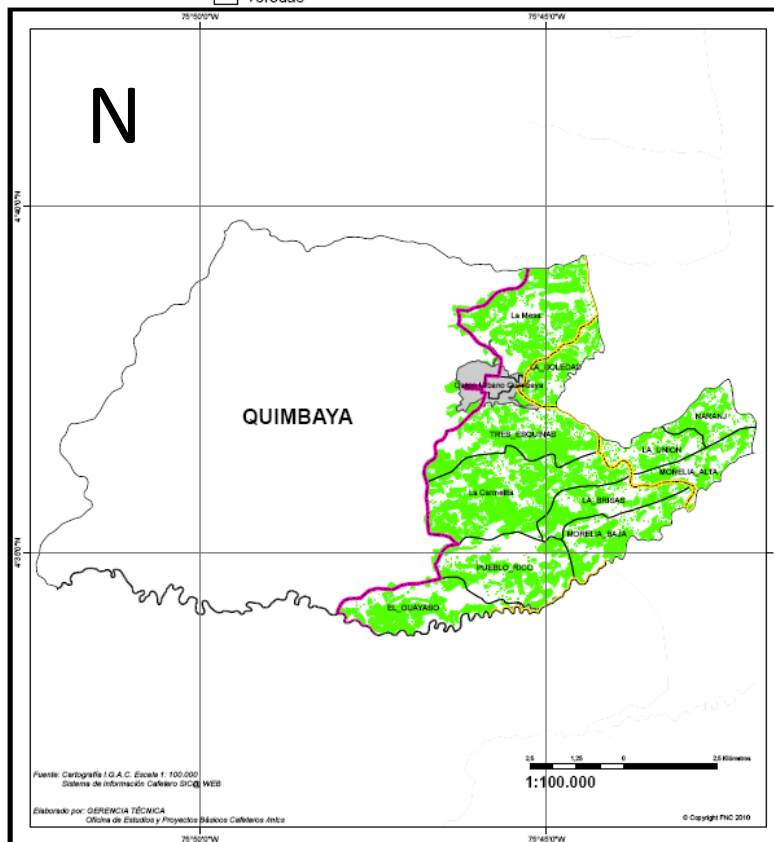
Quimbaya, Quindío



PAISAJE CULTURAL CAFETERO

DEPARTAMENTO DE QUINDÍO
Municipio de Quimbaya

- Área Principal
- Zona de Amortiguación
- Veredas
- Lotes Cafeteros en Área Principal y de Amortiguación





PAISAJE CULTURAL CAFETERO

Nuestro compromiso es valorarlo, conservarlo y protegerlo

Zona Principal

PCC	Zona	Departamento	Municipio	Tipo	Vereda	Área (hectáreas)	Longitud	Latitud
Principal	D	Quindío	Quimbaya	Vereda	La Soledad	223,0	75°44'46,84" W	4°37'40,95" N
Principal	D	Quindío	Quimbaya	Vereda	La Unión	212,2	75°43'28,7" W	4°36'29,38" N
Principal	D	Quindío	Quimbaya	Vereda	Morelia Alta	240,8	75°42'45,79" W	4°36'15,74" N
Principal	D	Quindío	Quimbaya	Vereda	Naranjal	207,0	75°42'36,02" W	4°36'58,66" N

Zona de Amortiguamiento

PCC	Zona	Departamento	Municipio	Tipo	Vereda	Área (hectáreas)	Longitud	Latitud
Amortiguamiento	D	Quindío	Quimbaya	Casco Urbano	Casco Urbano Quimbaya	46,2	75°45'41,35" V	4°37'24,97" N
Amortiguamiento	D	Quindío	Quimbaya	Vereda	El Guayabo	430,6	75°46'49,84" V	4°34'12,31" N
Amortiguamiento	D	Quindío	Quimbaya	Vereda	La Brisas	281,0	75°44'11,84" V	4°35'42,86" N
Amortiguamiento	D	Quindío	Quimbaya	Vereda	La Carmelita	804,1	75°45'33,12" V	4°35'51,71" N
Amortiguamiento	D	Quindío	Quimbaya	Vereda	La Mesa	669,0	75°45'10,57" V	4°38'24,69" N
Amortiguamiento	D	Quindío	Quimbaya	Vereda	Morelia Baja	356,2	75°43'58,92" V	4°35'16,01" N
Amortiguamiento	D	Quindío	Quimbaya	Vereda	Pueblo Rico	543,0	75°45'31,03" V	4°34'45,51" N
Amortiguamiento	D	Quindío	Quimbaya	Vereda	Tres Esquinas	566,7	75°45'28,19" V	4°36'42,51" N



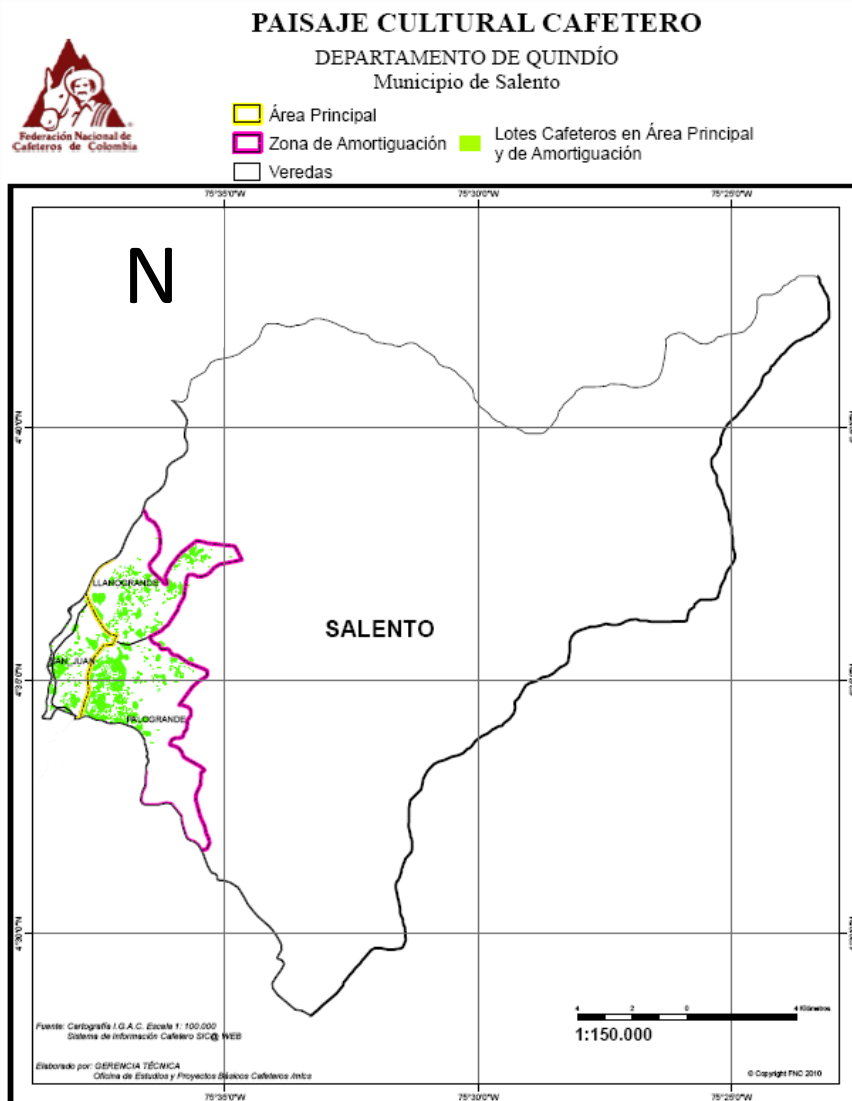


PAISAJE CULTURAL CAFETERO

Nuestro compromiso es valorarlo, conservarlo y protegerlo

Nuestro municipio es parte del Paisaje Cultural Cafetero

Salento, Quindío





PAISAJE CULTURAL CAFETERO

Nuestro compromiso es valorarlo, conservarlo y protegerlo

Zona Principal

PCC	Zona	Departamento	Municipio	Tipo	Vereda	Área (hectáreas)	Longitud	Latitud
Principal	D	Quindío	Salento	Vereda	San Juan	467,7	75°37'54,18" W	4°35'22,12" N

Zona de Amortiguamiento

PCC	Zona	Departamento	Municipio	Tipo	Vereda	Área (hectáreas)	Longitud	Latitud
Amortiguamiento	D	Quindío	Salento	Vereda	Llanogrande	1187,0	75°36'31,71" W	4°36'54,72" N
Amortiguamiento	D	Quindío	Salento	Vereda	Palogrande	1673,0	75°36'26,72" W	4°34'12,84" N

